

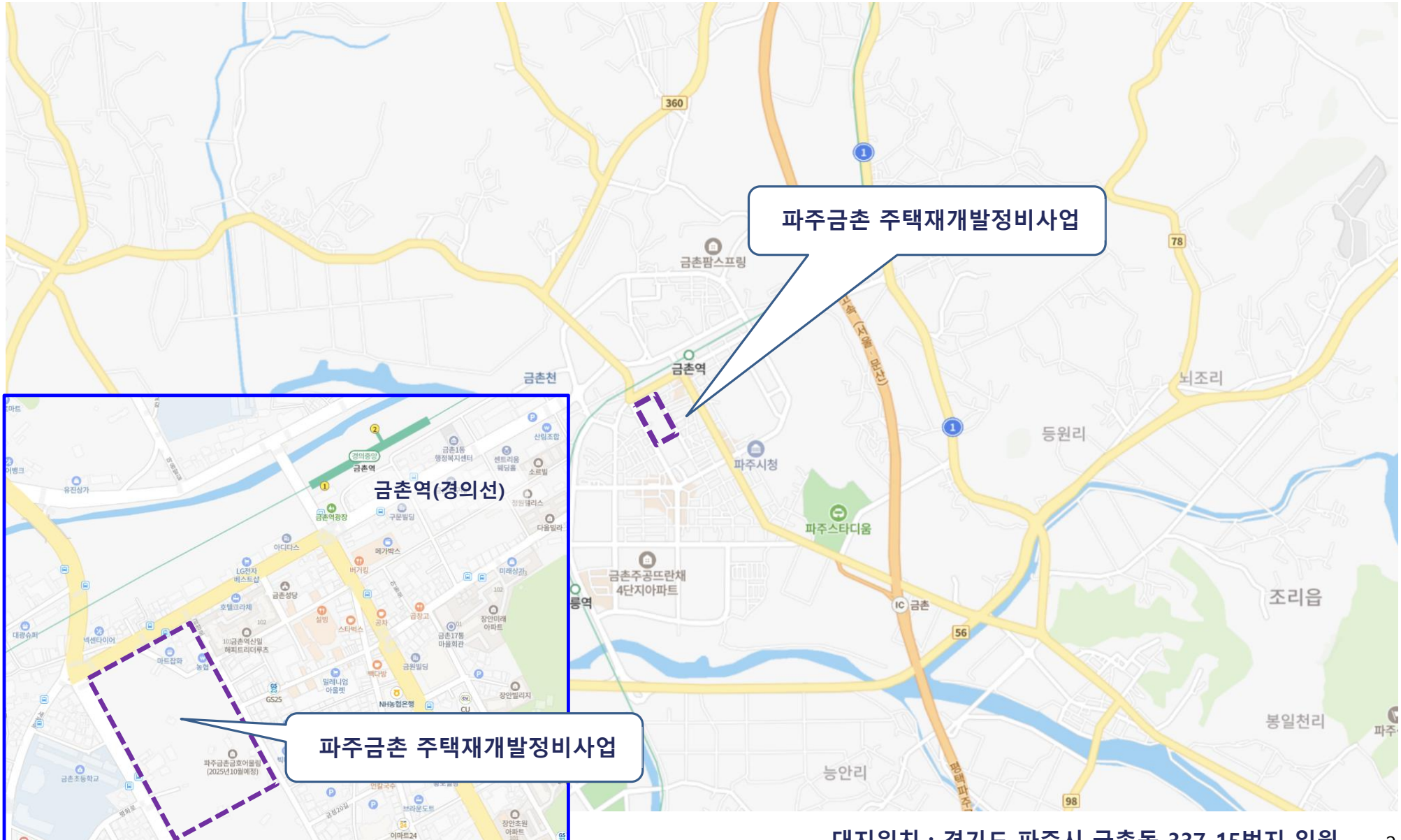
미술작품 설치 계획

(파주금촌 주택재개발정비사업)

2024. 03.

금호건설

1. 현장위치도



대지위치 : 경기도 파주시 금촌동 337-15번지 일원

2. 조경계획도

설계주안점

Nature & Life :

- 자연과 사람이 하나되는 풍요로운 삶의 공간 조성
- 주변녹지의 연계로 푸르른 공간 조성

Pleasure & Culture :

- 문화와 함께하는 즐거운 가족의 여유로운 터전 조성
- 사람과 사람이 만나 형성되는 참여형 커뮤니티

Human & Community :

- 사람과 삶의 향기가 흘러나오는 살맛나는 공간 조성
- 즐거운 여가를 누리며 문화적 삶을 공유하는 커뮤니티

주요공간

중앙광장



- 중앙에 위치하여 주민들의 커뮤니티 증진 및 심터를 제공하는 휴게공간조성

커뮤니티 가로

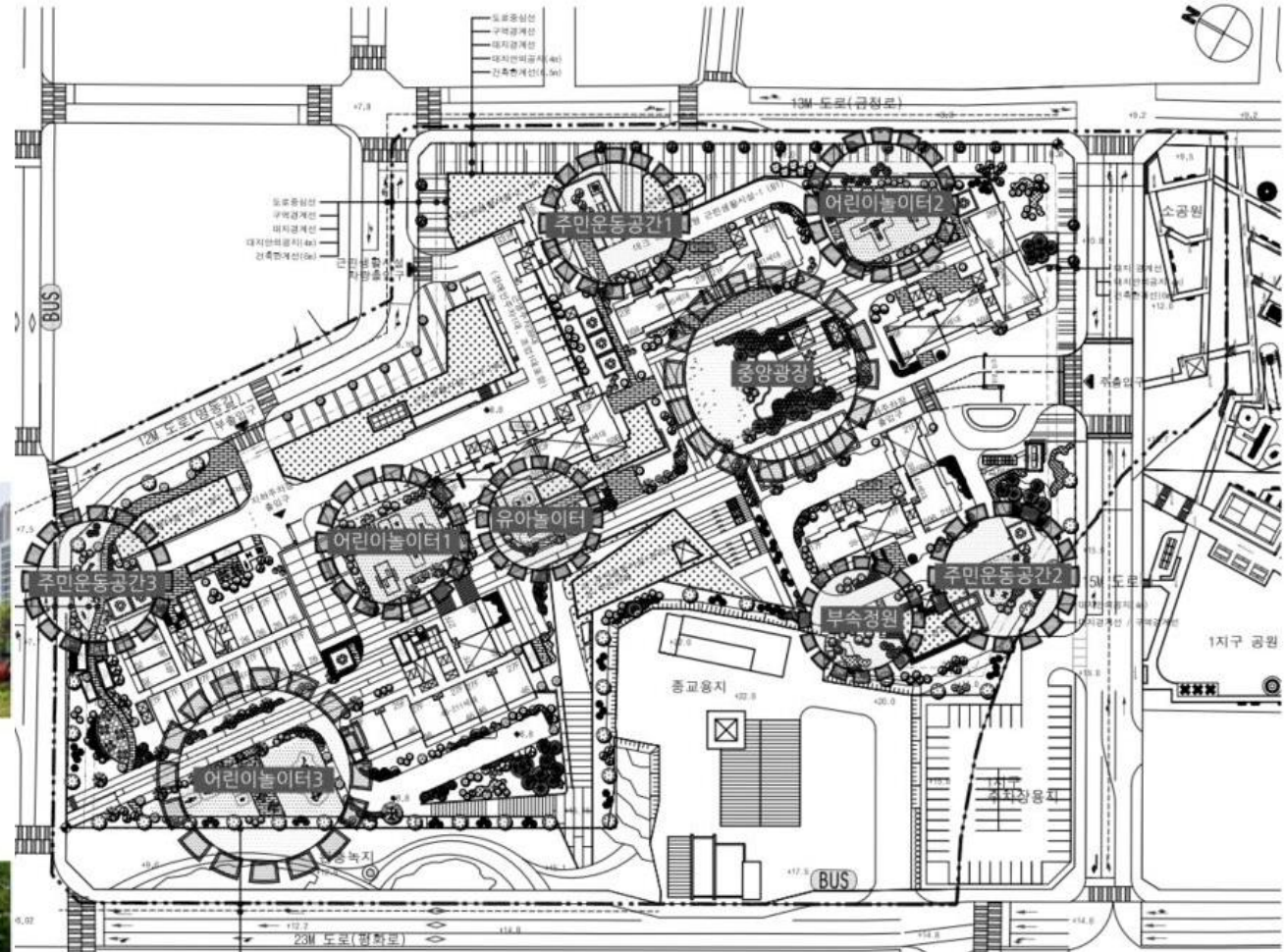


- 단지내 주보행거로로 단지 외부환경과 중앙광장과 연계되는 커뮤니티 가로 조성

어린이놀이터 / 유아놀이터



- 흥미유발과 모험심을 길러주는 체험형 학습놀이공간 조성
- 어린이집과 인접하여 접근성, 안전성이 높은 유아놀이공간 조성

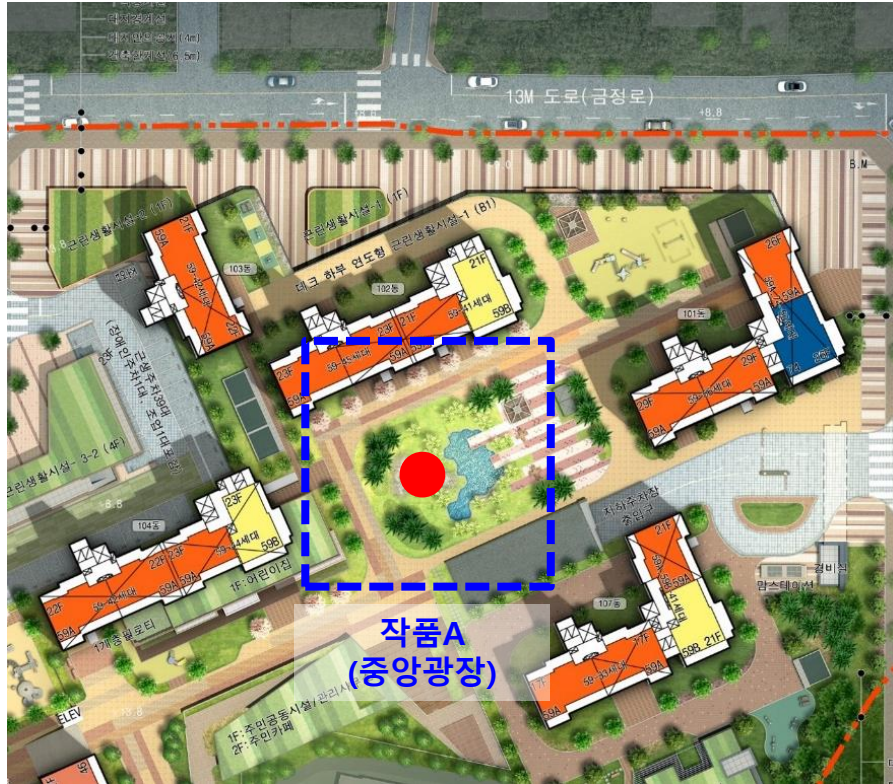


1 조경계획도
SCALE = A1: 1 / 600
A3: 1 / 1200

3. 설치위치도



4. 설치시 고려사항



작품A

- 1) 단지의 랜드마크 역할을 할 수있는 상징적인 작품으로
적정높이와 규모 확보
- 2) 해당 공간 조경계획과 잘 어우러질 수 있도록 계획
- 3) 야간 조명계획 포함