

# 시설 안내문

## 시설명 : 충주공예전시관

- 주소: 충청북도 충주시 중앙탑면 가흥신대2길 37
- 공고기간 중 시설개방 안내
  - ※ 시설 담당자가 충주공예전시관 현장에서 안내할 예정입니다.
  - 시설개방(1차) 2024. 1. 30.(화) 13:00~16:00 (3시간)
  - 시설개방(2차) 2024. 1. 31.(수) 13:00~16:00 (3시간)
  - 시설개방(3차) 2024. 2. 3.(토) 13:00~18:00 (5시간)

## 참고 사항

- 운영시간: **주 5일(화 ~ 토) 09:00 ~ 18:00**
- 레지던시(창작 스튜디오)는 창작활동을 위한 공간입니다.  
**창작활동 이외의 공간 사용은 불허**를 원칙으로 합니다.
  - ※ **숙박 · 취사 · 반려동물 반입 등 사적인 사용을 허용하지 않습니다.**

## 기타 참고 사항

- 인근 편의시설(편의점, 식당 등) 부족합니다.
  - ※ 도보 이용이 사실상 어려우므로 **차량 이용 필수**
- 각 스튜디오(예술인 창작공간)는 **소음에 취약할 수 있습니다.**
  - 구역별(201~204호 / 205~208호) **가벽 설치**
  - ※ 이어지는 **공간 개요 중 2층 구조도**를 참고 바랍니다.

## 1 공간 개요

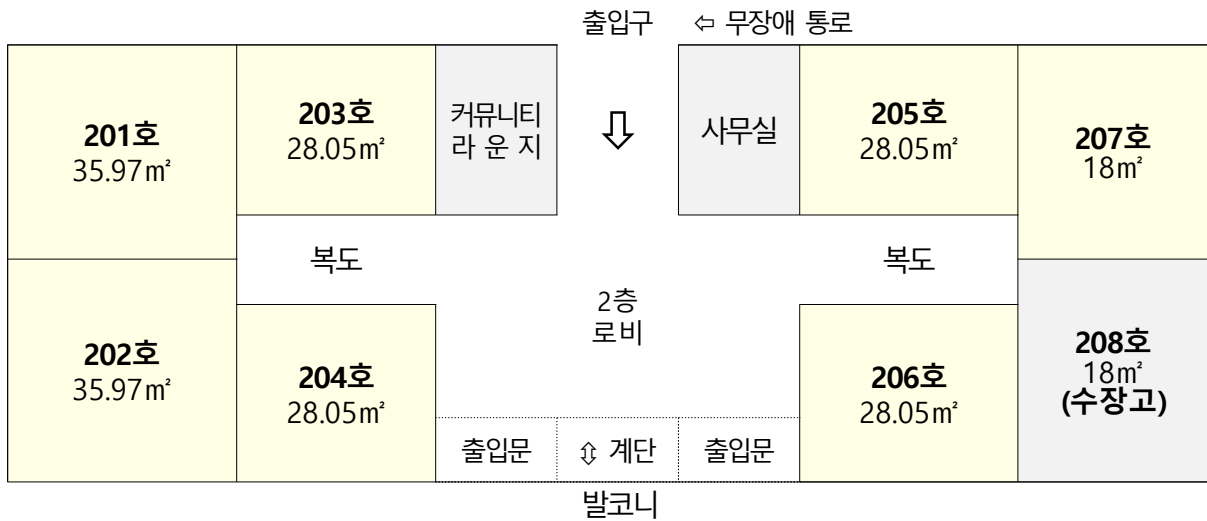
- 충주공예전시관은 내부시설물 일체(1, 2층)와 야외 공간(주차장 등)을 포함합니다.

### ○ (실내 1층) 프로그램 운영 공간



- 전시실 A: 입주작가 전시, 재단 기획전시 등
- 전시실 B: 전시 연계 교육·체험 프로그램 등 운영

### ○ (실내 2층) 예술인 창작공간



- 사무실: 현장 근로자의 사무공간
- 커뮤니티 라운지: 공동 사용 공간(휴게 및 탕비실)
- 201 ~ 207호: 입주작가 창작공간
- 208호: 수장고

### ○ (2층 주차장 및 발코니) 야외 작품 전시 공간으로 활용 가능

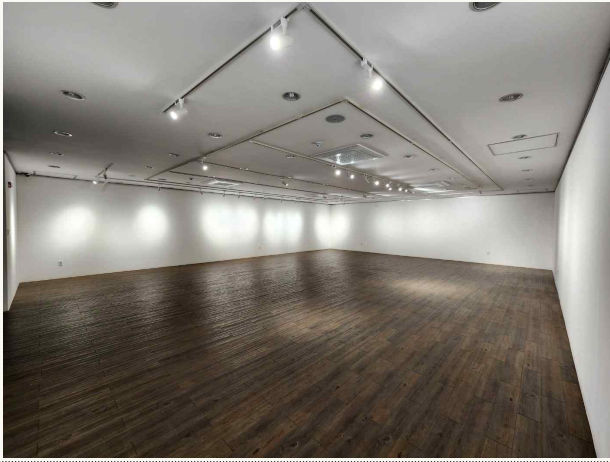
## 2 현장 사진(1)



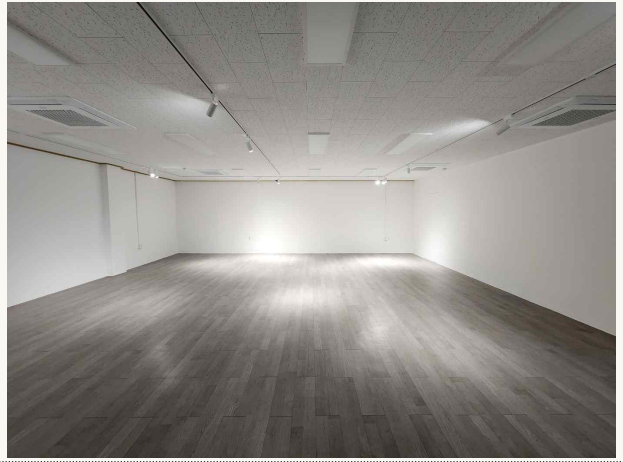
가흥예술창고 임시주차장(공예전시관 앞)



전경(1층 전시실) ※ 주차장 포함



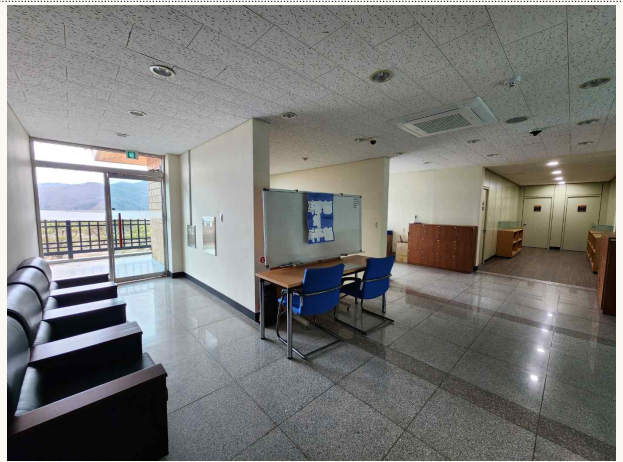
전시실 A(1층)



전시실 B(1층)



전경(2층 레지던시) ※ 주차장 포함



로비(2층 레지던시)



## 2 현장 사진 (2)



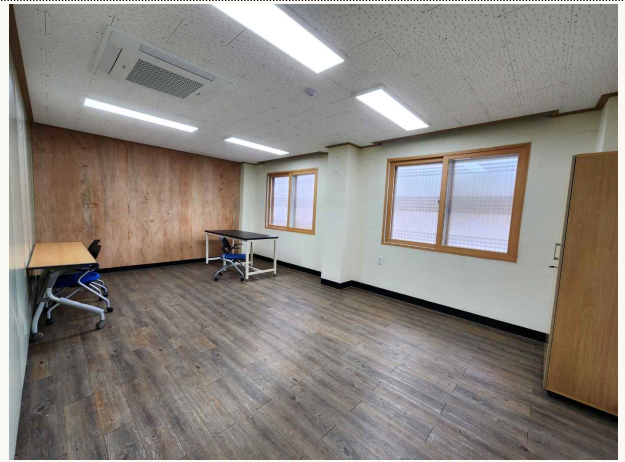
창작 스튜디오 201호(2층 레지던시)



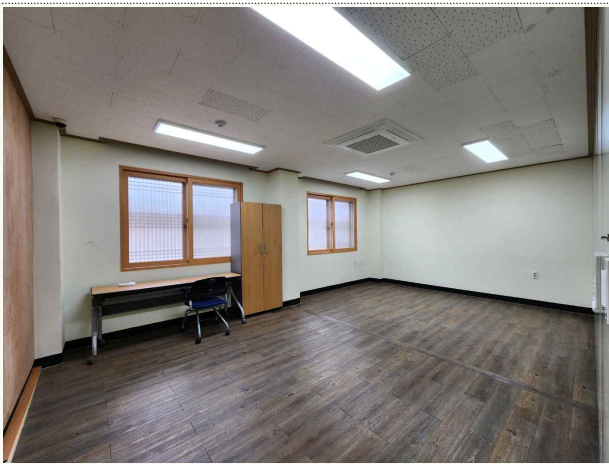
창작 스튜디오 202호(2층 레지던시)



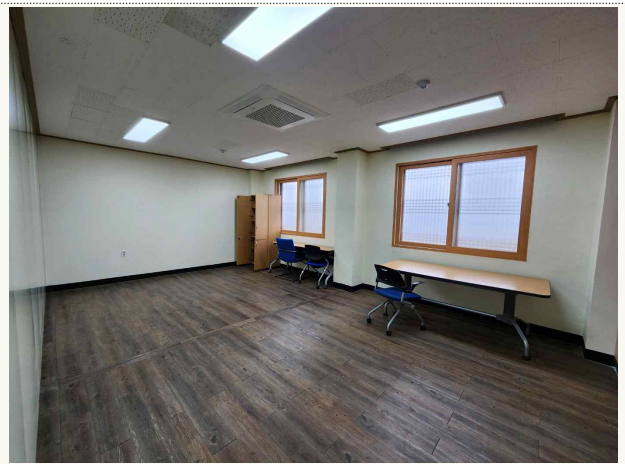
창작 스튜디오 203호(2층 레지던시)



창작 스튜디오 204호(2층 레지던시)



창작 스튜디오 205호(2층 레지던시)

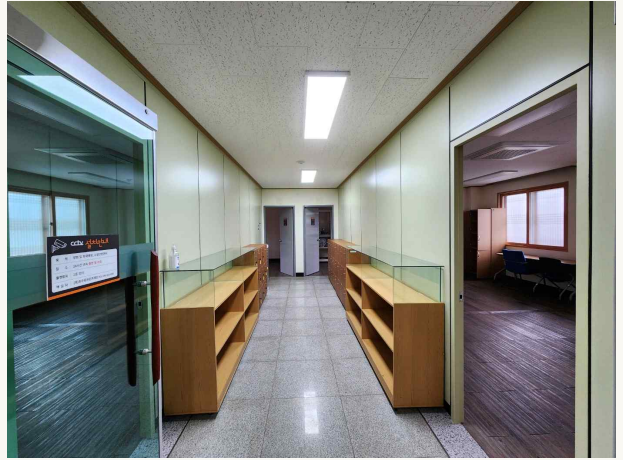


창작 스튜디오 206호(2층 레지던시)

## 2 현장 사진 (3)



창작 스튜디오 207호(2층 레지던시)



복도(2층 레지던시)



발코니 좌측(2층 레지던시)



발코니 우측(2층 레지던시)