

한국예탁결제원 서울사옥 미술작품 제작설치 공모 현장 설명서

1. 목적

- 한국예탁결제원 서울사옥 미술작품 공모와 관련하여 현장설명회에 갈음하여 참가하는 작가에게 설치위치 등을 제시하고자 함

2. 한국예탁결제원 서울사옥 개요

- ① (소재지) 서울특별시 영등포구 여의나루로 4길 23번지
- ② (건축면적) 대지면적 2,401m² (726평), 건축면적 953m² (288평)
- ③ (연면적) 17,620m² (5,330평)
- ④ (전용면적) 8,853.4m² (2,678평)
- ⑤ (공용면적) 8,766.4m² (2,652평)
- ⑥ (건물규모) 지상 12층 · 지하 4층 단일 건물
- ⑦ (건물취득일) '01. 1월말
- ⑧ (용도) 상업지역
- ⑨ (보유시설) 일반 사무공간, 주차장 등

3. 미술작품 설치 위치

① (미술작품의 종류) 조형예술물(조각, 미디어아트 등)

② (설치면적) 최대 2,000mm x 2,000mm 이내

③ (설치위치) 정문을 마주볼 때 우측편(A)

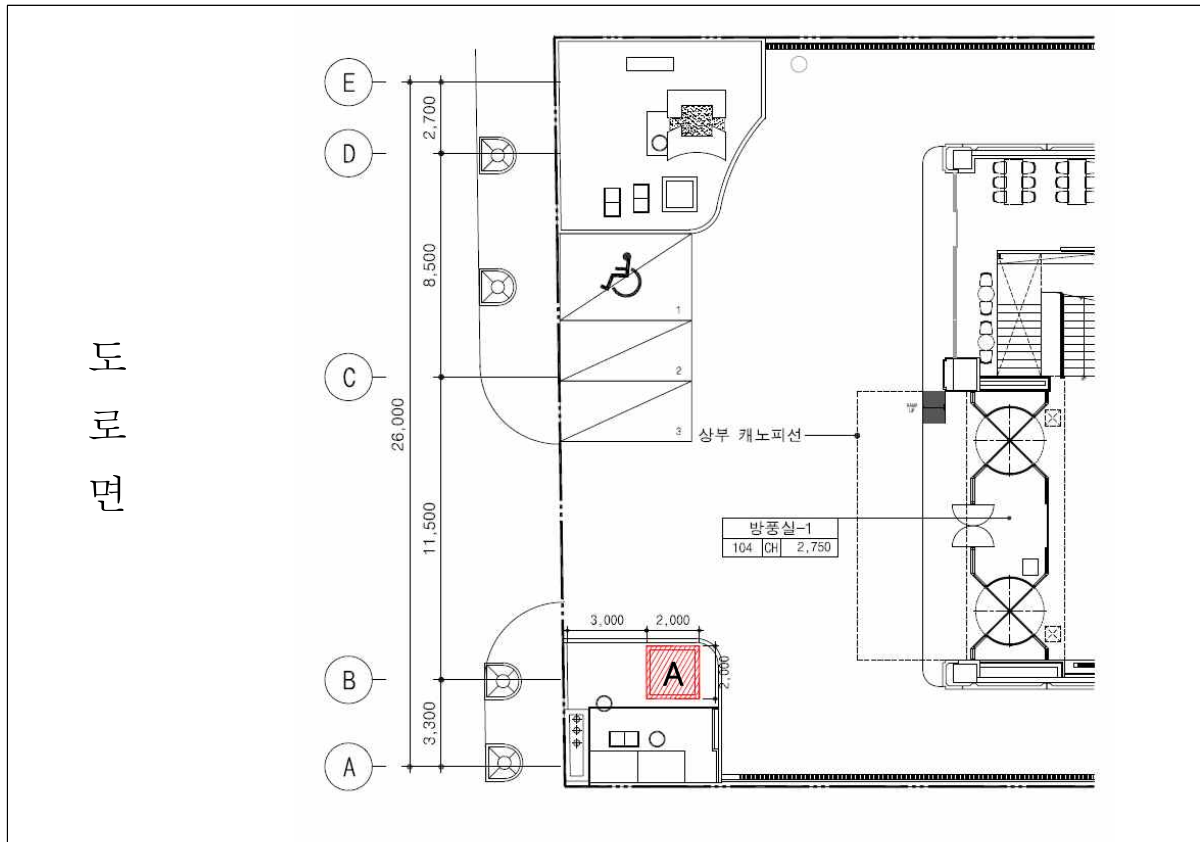
- 미술작품은 한국예탁결제원 서울사옥 정문측 옥외공간에 위치 (A)하며, 주변 조경 등은 미술작품에 맞춰 조정 예정

<설치위치 사진(서울사옥 정면)>



* 미술작품은 노란색 화분 뒤편에 위치할 예정(도면참조)

<설치위치 도면>



* 미술작품 설치 위치는 추후 일부 조정될 수 있음

※ 기타 응모자격, 공모일정, 공모조건, 제작방향, 설치규모 및 특기사항, 응모작품의 제출, 당선작 선정, 당선자의 권한, 결격사유 등은 공모지침서 등 기타 공고문을 참조하기 바랍니다.